



MÖNSTERMTRISER

Av cellplast och gummi

X FORMMAX

VI STÖDJER DITT BYGGE

Beskrivning

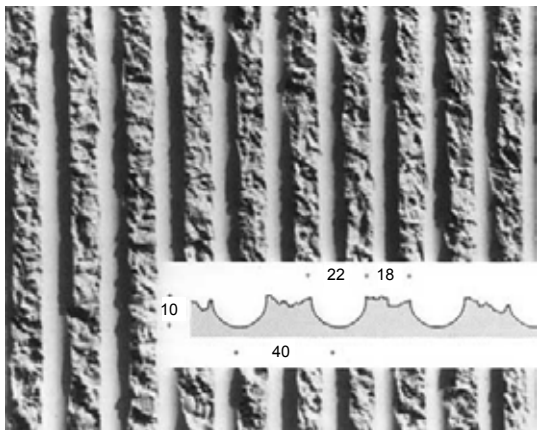
Våra mönstermatriser av gummi är utformade för att klara upp till 100 gjutomgångar. Den glasfiberförstärkta botten på matriserna garanterar en utmärkt formstabilitet och måttprecision. Samtliga typer har en hårdhet på ca Shore A 70, vilket gör matriserna både elastiska och hårda. Vi rekommenderar att matrisen limmas fast med vårt 2-komponentslim,

speciellt vid större antal gjutomgångar. Alternativt kan matriserna fästas med dubbelhäftande tejp, detta gäller dock endast vid mindre serier. Formolja skall alltid användas och vi rekommenderar en så tidig avformning som möjligt. Strukturriktningen ligger generellt i matrisens längdriktning.

Montage

Se separat monteringsanvisning.

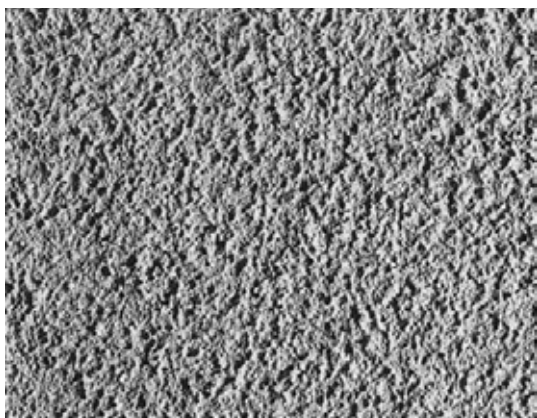
Flergångsmatriser av gummi



Rippenbruch art.nr. 15147
 Strukturdjup (max): 10 mm
 Totaltjocklek: 14 mm
 Storlekar (max): 6.000 x 1.000 mm



Rauputz art.nr. 15145
 Strukturdjup (max): 7 mm
 Totaltjocklek: 9 mm
 Storlekar (max): 6.000 x 950 mm



Rustikal - 3 mm art.nr. 15149
 Strukturdjup (max): 3 mm
 Totaltjocklek: 9 mm
 Storlekar (max): 6.000 x 4.000 mm



Holz Dezent art.nr. 15136
 Strukturdjup (max): 2 mm
 Totaltjocklek: 4 mm
 Storlekar (max): 5.000 x 900 mm

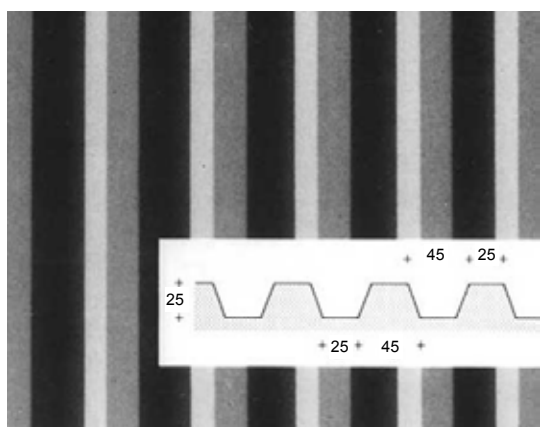
Flergångsmatriser av gummi



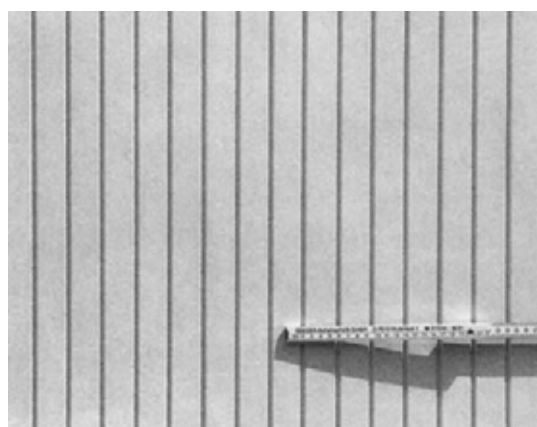
Holz Prägnant art.nr. 15137
 Strukturdjup (max): 5 mm
 Totaltjocklek: 7 mm
 Storlekar (max): 2.990 x 990 mm



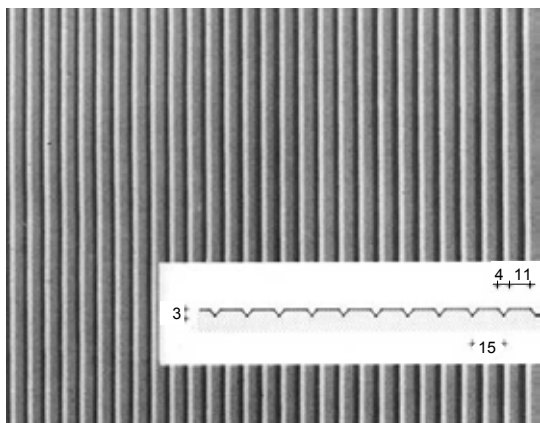
Holz Rustikal art.nr. 15138
 Strukturdjup (max): 3 mm
 Totaltjocklek: 5 mm
 Storlekar (max): 5.000 x 900 mm



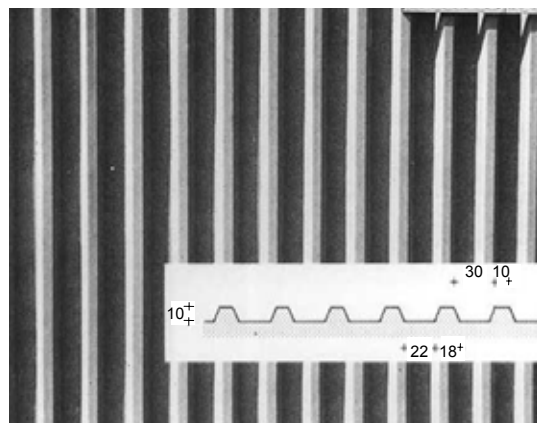
Trapez art.nr. 15152
 Strukturdjup (max): 25 mm
 Totaltjocklek: 29 mm
 Storlekar (max): 3.000 x 980 mm



Mini-Trapez art.nr. 15143
 Strukturdjup (max): 4 mm
 Totaltjocklek: 6 mm
 Storlekar (max): 4.000 x 999 mm

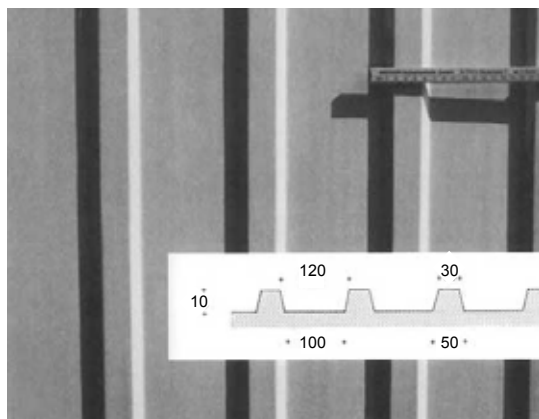


Miniatura art.nr. 15142
 Strukturdjup (max): 3 mm
 Totaltjocklek: 5 mm
 Storlekar (max): 8.000 x 1.005 mm

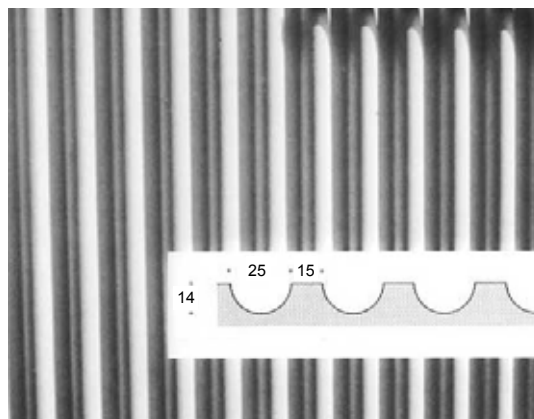


Spundwand Eng art.nr. 15150
 Strukturdjup (max): 10 mm
 Totaltjocklek: 13 mm
 Storlekar (max): 6.000 x 1.000 mm

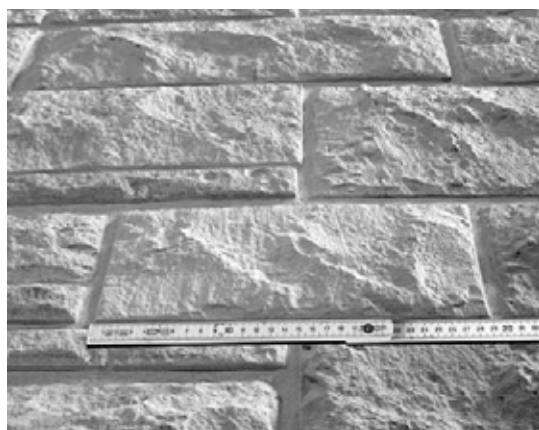
Flergångsmatriser av gummi



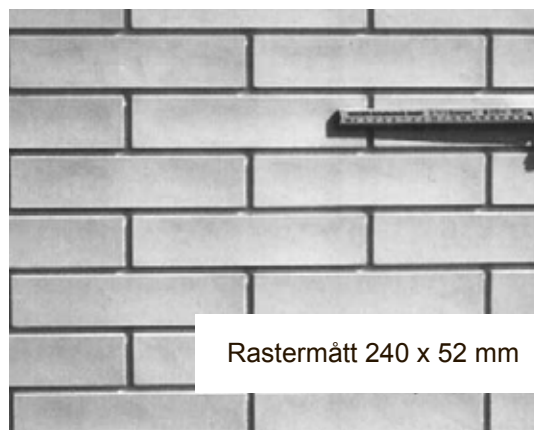
Spundwand Weit art. nr. 15151
 Strukturdjup (max): 10 mm
 Totaltjocklek: 13 mm
 Storlekar (max): 5.000 x 900 mm



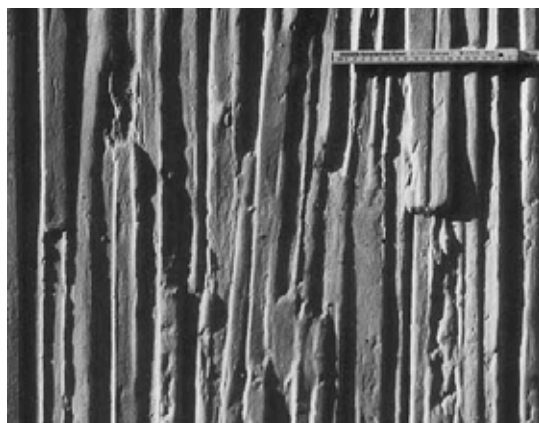
Welle art. nr. 15153
 Strukturdjup (max): 14 mm
 Totaltjocklek: 17 mm
 Storlekar (max): 6.000 x 1.000 mm



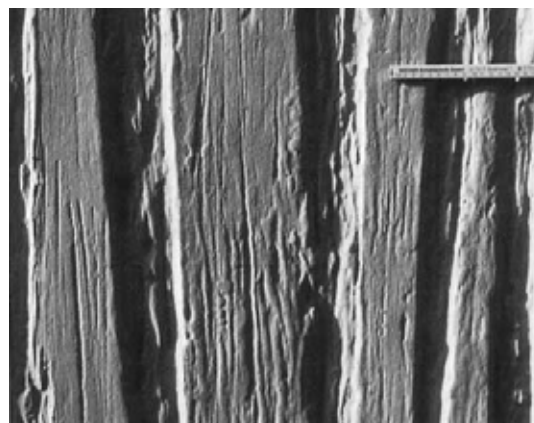
Natursteinoptik art. nr. 15144
 Strukturdjup (max): 22 mm
 Totaltjocklek: 25 mm
 Storlekar (max): 6.000 x 1.060 mm



Klinkerstruktur art. nr. 15140
 Strukturdjup (max): 5 mm
 Totaltjocklek: 10 mm
 Storlekar (max): 5.960 x 984 mm

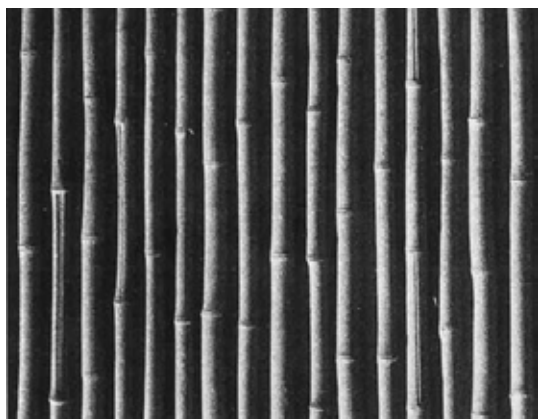


Eifel art. nr. 15134
 Strukturdjup (max): 15 mm
 Totaltjocklek: 17 mm
 Storlekar (max): 2.970 x 970 mm

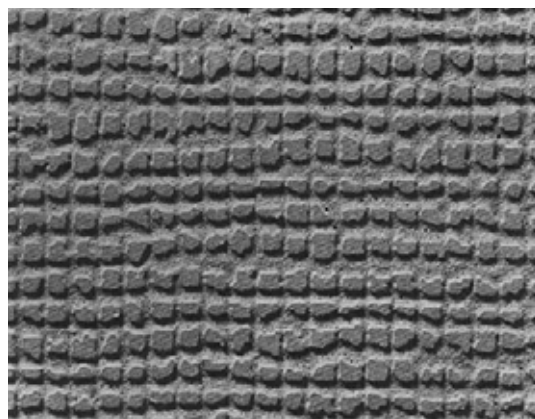


Jura art. nr. 15139
 Strukturdjup (max): 17 mm
 Totaltjocklek: 19 mm
 Storlekar (max): 2.970 x 970 mm

Flergångsmatriser av gummi



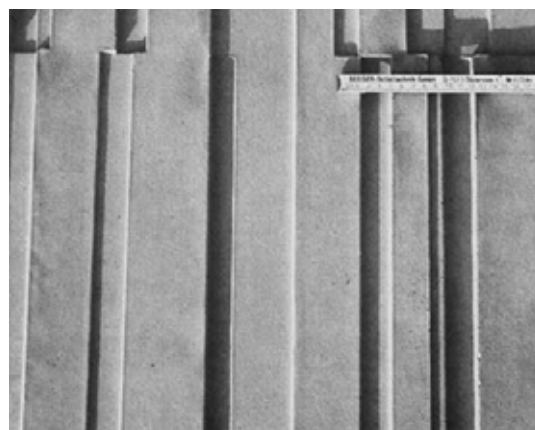
Bambus art. nr. 15132
 Strukturdjup (max): 17 mm
 Totaltjocklek: 19 mm
 Storlekar (max): 2.990 x 990 mm



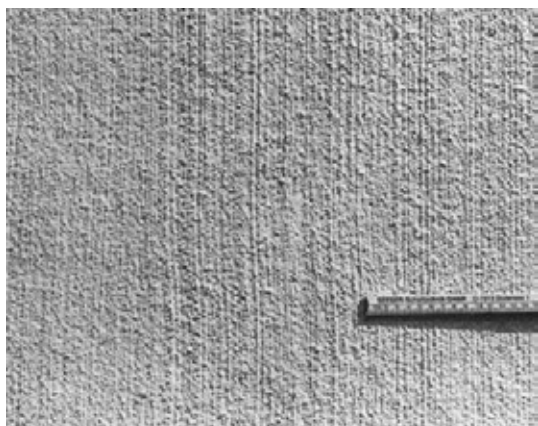
Anti-Slip art. nr. 15131
 Strukturdjup (max): 1 mm
 Totaltjocklek: 3 mm
 Storlekar (max): 6.000 x 1.000 mm



Raute art. nr. 15146
 Strukturdjup (max): 1 mm
 Totaltjocklek: 4 mm
 Storlekar (max): 2.850 x 1.220 mm



Elementa art. nr. 15135
 Strukturdjup (max): 18 mm
 Totaltjocklek: 20 mm
 Storlekar (max): 2.990 x 990 mm



Besenstrich art. nr. 15133
 Strukturdjup (max): 3 mm
 Totaltjocklek: 7 mm
 Storlekar (max): 5.000 x 2.500 mm

Beskrivning

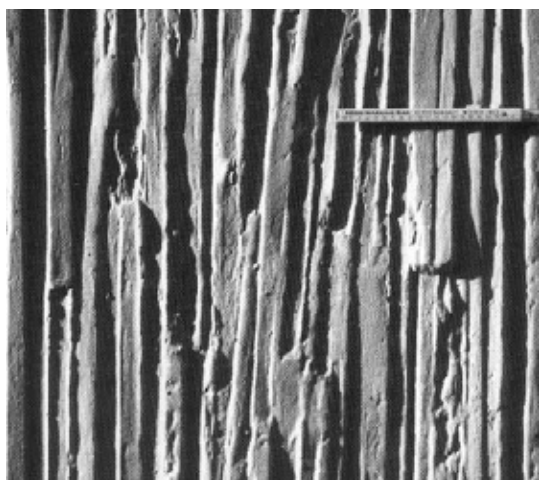
Våra mönstermatriser av cellplast med folieyta. Matrisen är av typen engångsmatrix, men kan med rätt hantering klara upp till 5 gjutomgångar. Matrisen fästs till formen med förzinkad spik eller dubbelhäftande tejp. Om matrisen endast används en gång behövs ingen formolja. Vid upprepad användning skall dock formolja alltid användas.

Våra cellplastmatriser finns i 6 olika mönster och i storlek ca 3.000 x 1.000 mm. Totaltjockleken ligger mellan 10 och 40 mm (± 5 mm) beroende på mönster. Vikt ca 1 – 1,5 kg/m². Strukturriktningen ligger generellt i matrises längdriktning.

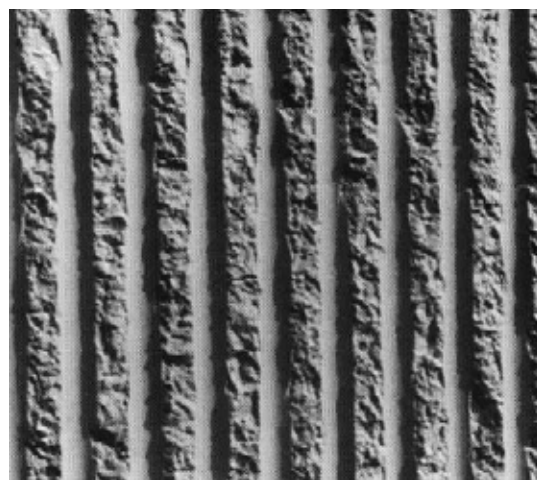
Montage

Se separat monteringsanvisning.

Engångsmatriser av cellplast



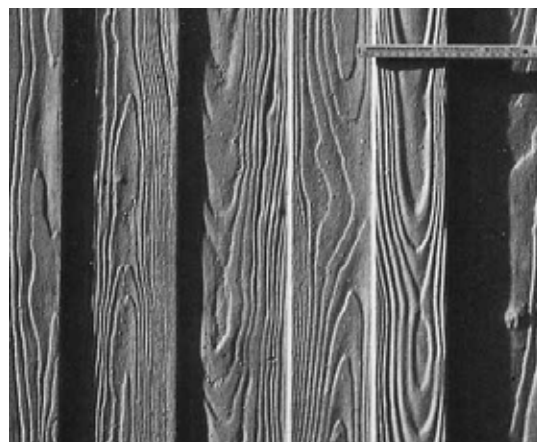
Eifel art. nr. 15121
Strukturdjup (max): 15 mm



Rippenbruch art. nr. 15122
Strukturdjup (max): 10 mm

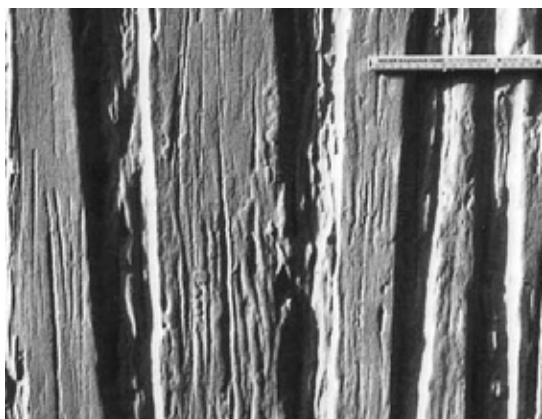


Holzstruktur art. nr. 15123
Strukturdjup (max): 5 mm

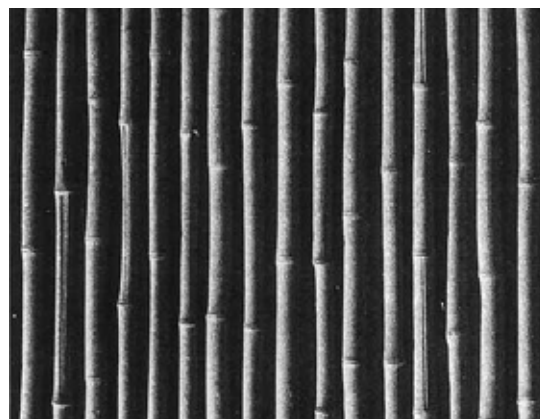


Brettversatz art. nr. 15124
Strukturdjup (max): 15 mm

Engångsmatriser av cellplast



Jura art. nr. 15125
Strukturdjup (max): 17 mm



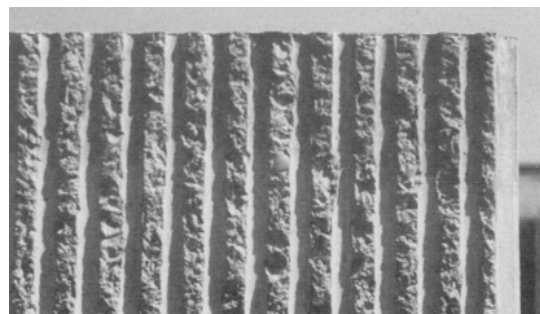
Bambus art. nr. 15126
Strukturdjup (max): 17 mm



Jura



Eifel



Rippenbruch

Tillbehör

15110	2-komponentslim, bas + härdare (för limning av gummimatriser)		7 kg/förp
15115	Dubbelhäftande tejp	bredd 25 mm	50 m/rulle
15116	Dubbelhäftande tejp	bredd 40 mm	50 m/rulle
15117	Täcktejp för fogar (till cellplastmatriser)	bredd 19 mm	50 m/rulle



VI STÖDJER DITT BYGGE

019-25 13 40 | MASKINGATAN 6, 702 86 ÖREBRO | WWW.FORMMAX.SE

Vi är idag en ledande leverantör till byggindustrin i Sverige och marknadsledande på monteringsstöd. Vi har lång erfarenhet och gedigen förståelse för branschen och bistår med högkvalitativa produkter samt hjälp och kunskap vid speciellt komplicerade fall.